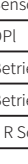




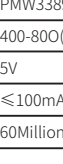
Benutzerhandbuch M800 ----- PMW3389

Vielen Dank, dass Sie sich für DELUX SEEKER entschieden haben. Bitte lesen Sie alle Anweisungen sorgfältig durch, bevor Sie mit der Installation beginnen.

Packungsinhalt



Maus x 1

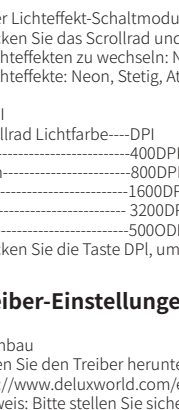


Handbuch x 1

Kompatibilität

Kompatibel mit Windows 7, Windows 8, Windows 10, Mac OS (nur Grundfunktion, keine Software verfügbar)

Tastenfunktion



- ① Linke Maustaste
- ② Rechte Maustaste
- ③ Jog Dial
- ④ Vorwärts
- ⑤ Rückwärts
- ⑥ Spezifikation

Tastenfunktion

Größe der Maus	123.6x63.8x38.3mm
Sensor	PMW3389
DPI	400-800(default)-1600-3200-5000
Betriebsspannung	5V
Betriebsstrom	≤100mA
L R Schlüsselschalter	60Millionen

1.

Kabel	1,8m vernickeltes ultraleichtes, geflochtenes Softkabel mit Haken&Look
Material des Fußpolsters	Teflon
Gewicht	58g (Kabelgewicht nicht inbegriffen)

Verwendung der Maus

Verbinden Sie die Maus über den USB-Anschluss mit Ihrem Computer. Nach der Erkennung kann sie normal arbeiten.

1. der Lichteffect-Schaltmodus
Drücken Sie das Scrollrad und die Rückwärtstaste gleichzeitig, um zwischen 4 Lichteffecten zu wechseln: Neon, Stetig, Atmen, Led aus.
4 Lichteffecte: Neon, Stetig, Atmen, Led aus.

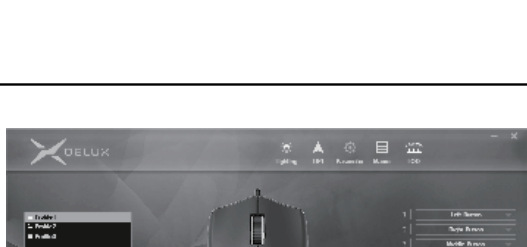
- 2.DPI
Scrollrad Lichtfarbe-----DPI
Rot-----400DPI
Grün-----800DPI
Blau-----1600DPI
Lila-----3200DPI
Gelb-----5000DPI
Drücken Sie die Taste DPI, um zwischen den 5 DPI-Gängen zu wechseln.

Treiber-Einstellungen

1. Einbau
Laden Sie den Treiber herunter von <http://www.deluxworld.com/en/service/download/install> der Fahrer.
Hinweis: Bitte stellen Sie sicher, dass die Maus bereits an den Computer angeschlossen ist, wenn Sie die Funktionen im Treiber einstellen. Nach der Installation des Treibers können Sie die Beleuchtungseinstellung und die DPI-Einstellung vornehmen, Parametereinstellung, Marko-Einstellung, LOD-Einstellung

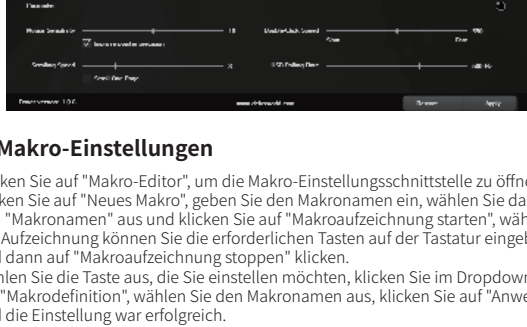
- 2.Einstellungen
Öffnen Sie die Schnittstelle für die Treibereinstellung (die Maus muss angeschlossen sein, sonst kann die Treibersoftware nicht geöffnet werden), die Beleuchtungseinstellung, die DPI-Einstellung, die Parametereinstellung und die Einstellung der Polling-Raten, die Marco-Einstellung, die LOD-Einstellung. Multi-Gruppen-Einstellung areavailable fortgesetzt werden, Schnittstelle oben sind Menü.

2.



A. Tasteneinstellungen

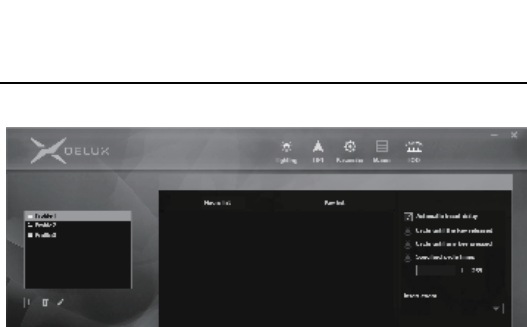
Klicken Sie auf die Schaltflächenliste, um die Funktion der Schaltfläche festzulegen.



3.

B.DPI-Einstellungen

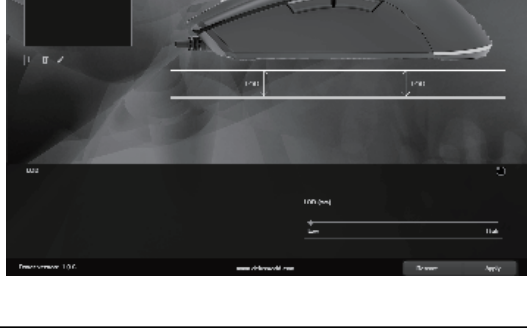
Klicken Sie auf "DPI", um mit der Änderung des DPI-Werts, dem Rad und der Einstellung der Beleuchtungsfarbe des Logos fortzufahren.



C.Parameter-Einstellungen

Klicken Sie auf "Parameter", um die Selbstdefinition der Taste, die Bewegungsgeschwindigkeit, die Radgeschwindigkeit, die Doppelklickgeschwindigkeit und die Abfragerate einzustellen, und klicken Sie dann auf "Anwenden", um die Einstellung abzuschließen.

4.



D.Makro-Einstellungen

Klicken Sie auf "Makro-Editor", um die Makro-Einstellungsschnittstelle zu öffnen, klicken Sie auf "Neues Makro", geben Sie den Makronamen ein, wählen Sie dann den "Makronamen" aus und klicken Sie auf "Makroaufzeichnung starten", während der Aufzeichnung können Sie die erforderlichen Tasten auf der Tastatur eingeben und dann auf "Makroaufzeichnung stoppen" klicken. Wählen Sie die Taste aus, die Sie einstellen möchten, klicken Sie im Dropdown-Menü auf "Makrodefinition", wählen Sie den Makronamen aus, klicken Sie auf "Anwenden", und die Einstellung war erfolgreich.

5.



E.LOD-Einstellung

Klicken Sie auf "LOD", um die Einstellung für die angehobene Maushöhe einzugeben, stellen Sie die Höhe für den niedrigen Gang auf 2 mm und für den hohen Gang auf 3 mm ein, und klicken Sie auf "Anwenden", um die Einstellung abzuschließen.

6.

